



Direction Générale Accompagnement
des Ressources Humaines

Chargé(e) de mission des Politiques d'Illettrisme, Illectronisme, des savoirs fondamentaux et compétences transverses

Direction de la Formation Professionnelle
Direction Générale Formation, Recherche, Économie et Emploi

1. IDENTITE DU POSTE

Cadre d'emploi : Attaché territorial

Métier : Chargé de mission Politiques d'interventions régionales

Catégorie hiérarchique : A

Emploi/Intitulé du poste : Chargé(e) de mission des Politiques d'Illettrisme, Illectronisme, des savoirs fondamentaux et compétences transverses

Contexte de la Direction :

La Région Centre-Val de Loire s'est engagée activement dans la mise en œuvre de l'amorçage du Plan d'investissement dans les compétences (PIC) en 2018 et a validé le 20 décembre 2018 le PACTE régional d'investissement dans les compétences 2019-2022. En raison des impacts de la crise sanitaire actuelle, la Région s'est également engagée au côté de l'Etat dans le plan « 1 jeune 1 solution » mis en place à l'été 2020 avec pour objectif commun de développer l'offre accessible au public jeunes.

Le Plan d'investissement dans les compétences prévoit en 5 ans la mobilisation de 15 milliards d'euros en vue :

- **d'assurer la montée en compétences et l'orientation vers l'emploi** d'un million de jeunes **et d'un million de personnes peu ou pas qualifiées,**
- d'accélérer la transformation du système de formation professionnelle par l'expérimentation et l'évaluation.

L'ambition de la stratégie régionale du PACTE pour la période 2019-2022, définie par l'Etat et la Région en lien avec ses partenaires, vise à favoriser toujours et plus encore l'emploi au profit des jeunes, **des personnes peu ou pas qualifiées**, des entreprises et des territoires en déployant sur 4 ans les transformations.

Dans ce contexte, au travers la position de chef de filât de la Région sur les politiques d'illettrisme et d'illectronisme, **il s'agit de veiller concevoir et développer, au regard des besoins des personnes et des territoires, une offre de formation adaptée sur les savoirs fondamentaux et compétences transverses visant à former le plus grand nombre de personnes.**

Missions :

- Piloter et mettre en œuvre la politique régionale en matière d'Illettrisme, d'Illectronisme, au travers du Plan régional et des achats de formation aux savoirs fondamentaux et compétences transverses (visas, visas+ parcours vers l'emploi, RAN FLE ALPHA) en concertation avec les territoires (Référénts formation des Espaces Région Centre).
- Subventionner les compétences, les actions et les expérimentations des acteurs agissant dans le cadre de ces politiques (CRIA, ELS ...)
- Participer activement au projet de la Direction « Trans'formation », projet d'accompagnement et de professionnalisation des organismes de formation dans un objectif de transformation de l'appareil de formation. Il s'agira sur cette nouvelle démarche (marché en cours. Démarrage au 1^{ER} juillet 2021) d'apporter la vision nécessaire relatives aux actions Savoirs fondamentaux et compétences transverses. Projet transversal piloté par l'ingénieur de formation de la Direction.

2• POSITIONNEMENT INSTITUTIONNEL ET RELATIONNEL DU POSTE

✓ Liaisons hiérarchiques

- responsable hiérarchique : Chef de service Structuration de l'Offre de formation
- Organigramme (situer le poste dans l'organigramme de votre Direction) **Cf. page suivante**
- responsabilités hiérarchiques : Oui Non

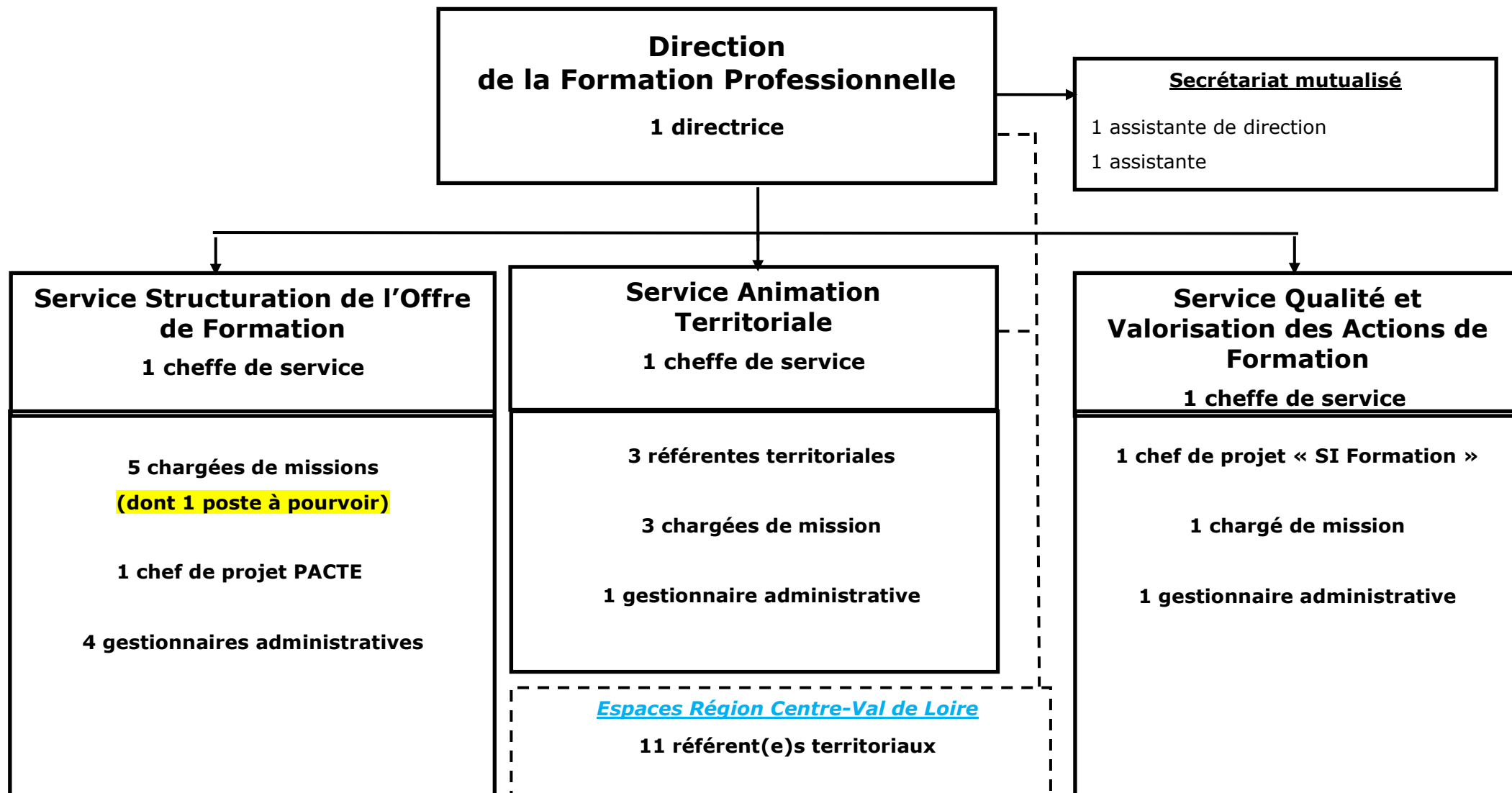
✓ Liaisons fonctionnelles

- Internes : **transversalité** avec **l'ensemble des collègues de la Direction de la formation professionnelle et des Espaces Région Centre-Val de Loire/Référénts territoriaux Formation.**

La cellule de gestion, la Direction des Achats et des Services Juridiques, la Direction Générale Education, Egalité des Chances et Vie Citoyenne...

- Externes : la DIRECCTE, le SGAR, le GIP Alfa Centre (lieu ressource LCI), l'Education Nationale, le GIP FTLV IP (Equipe d'animation Libres Savoirs), les Organismes de formation, le CRIA, l'URCRIA et autres acteurs de l'emploi et de l'insertion professionnelle ...

POSTIONNEMENT DANS L'ORGANIGRAMME



3• **ACTIVITES**

ACTIVITES	% de temps consacré
<p>ILLETTRISME / ILLECTRONISME</p> <p>◆ En lien avec le chargé de mission de l'Agence Nationale de Lutte contre l'Illettrisme (ANLCI), piloter, animer et suivre activement la mise en œuvre du Plan régional pour l'acquisition et le développement des compétences de base (PRADCB)</p> <ul style="list-style-type: none"> - Instaurer une organisation de travail régulière avec le Chargé de Mission ANCLI et avec le chargé de mission du SGAR (politique partagée avec l'ETAT) - Faire des propositions en lien avec les évolutions législatives et le champ de compétence de la région sur les achats de formation aux savoirs fondamentaux et compétences transverses - Participer à la rédaction du plan - Co-animer les réunions partenariales régionales et territoriales - Organiser les conférences, séminaires des acteurs sur le sujet pour un rayonnement régional et territorial - Initier et développer les projets, les actions, les expérimentations permettant la traduction opérationnelle du PRADCB - Diffuser les informations nécessaires aux Espaces Région Centre Val-de Loire et en interne de la Direction de la Formation Professionnelle <p>◆ Piloter, mettre en œuvre et assurer le suivi des actions de lutte contre l'illettrisme et d'illectronisme dans le cadre des compétences propres de la collectivité et du PACTE Régional, au niveau régional et territorial (exemple partenariat CRIA, URCRIA...)</p> <ul style="list-style-type: none"> - Accompagner les porteurs de projets - Assurer avec le gestionnaire administratif la gestion administrative des dossiers de subventions nécessitant passage en Commission Permanente - Assurer l'animation et le suivi financier des conventions - Diffuser les informations nécessaires aux Espaces Région Centre-Val de Loire et en interne de la Direction de la Formation Professionnelle 	<p>40 %</p>
<p>SAVOIRS FONDAMENTAUX ET COMPETENCES TRANSVERSES (3 consultations / Achats Visas, Visas+ parcours vers l'emploi et RAN FLE FLI ALPHA)</p> <p>◆ Piloter et suivre la mise en œuvre des actions de formation Visas, Visas+ parcours vers l'emploi et RAN FLE FLI ALPHA</p> <ul style="list-style-type: none"> - Analyser les besoins des territoires en termes de volumétrie, de lieu et de typologie des actions de formation. En concertation des référents territoriaux et de l'ingénieur pédagogique faire les propositions idoines contribuant tous les 4 ans au renouvellement du Programme Régional de Formation (PRF). (Propositions et participation active à la rédaction des documents de marchés publics) - Chaque année, analyser à l'aide des tableaux de bord (établis avec l'environnement de travail et outils de la direction (SQVF/EOS/SID)) et en concertation des référents formation, les réalisations et les besoins permettant d'adapter les bons de commande annuels à transmettre aux organismes de formation attributaires du PRF. Préparer les éléments d'aide à la décision en vue de la validation du Vice-Président en charge de la formation professionnelle 	<p>50 %</p>

<ul style="list-style-type: none"> - Suivre les réalisations tout au long de l'année, organiser des temps d'échanges nécessaires avec les organismes de formation en lien avec les territoires - Organiser des réunions avec les Organismes de formation en lien avec l'ingénieur pédagogique et le programme Transformation dans le cadre des échanges de pratiques et de professionnalisation des acteurs - Veiller au respect des cahiers des charges des 3 consultations Savoirs Fondamentaux et Compétences Transverses (dérogations, avenants, modifications des bons de commande, services faits ...) avec l'appui sur ce volet de la gestionnaire administrative, notamment sur les fonctionnalités du SI DFP (eos). - Proposer les évolutions nécessaires de ces dispositifs d'actions de formation en fonction des évolutions du champ de la formation professionnelle (EX : Cléa, formations et évaluations ...), avec l'appui de l'ingénieur pédagogique. <p>◆ En tant que référent.e sur les Savoirs Fondamentaux et Compétences Transverses, participer activement à l'équipe projet et/ou aux Comités issus de la démarche TRANS'FORMATION, pilotée par l'ingénieur de formation, sur les thématiques d'illettrisme, illettronisme, FOAD, CRIAS, Badges, Plateforme SYFADIS ...</p> <ul style="list-style-type: none"> - En particulier, contribuer à identifier des besoins d'échanges de pratiques et de professionnalisation des acteurs, pour organiser des réunions avec les organismes de formation en lien avec l'ingénieur pédagogique dans ce cadre. <p>◆ En tant que référent.e sur les Savoirs Fondamentaux et Compétences Transverses, participer activement aux travaux visant à déployer des « Tiers lieux de compétences » pilotés par le Service d'Animation Territoriale de la DFP.</p> <p>Notamment dans le cadre de l'articulation et de la coordination de l'action des Espaces Libres savoirs dont le conventionnement annuel fait partie des missions du Chargé.e de mission des Politiques d'Illettrisme, Illettronisme, des savoirs fondamentaux et compétences transverses</p>	
<p>Rédaction de documents, rapports, notes d'opportunité, notes à destination des Elus sur l'ensemble des sujets énoncés ci-dessus</p>	<p>10 %</p>

4• CONTRAINTES DU POSTE

Déplacements réguliers sur le territoire régional

5• **COMPETENCES**

Compétences requises
Maîtriser le champ d'intervention de la Direction et les procédures et circuits internes
Connaître les outils et techniques de la conduite de projet
Maîtriser la réglementation applicable au domaine d'activité de la formation professionnelle
Savoir mettre en place, évaluer des dispositifs, des activités, des politiques
Maîtriser les techniques de communication et d'animation
Posséder des capacité rédactionnelle
Innover et proposer
Capacité d'analyse et de synthèse, Aller à l'essentiel
Savoir contrôler ses émotions, rester maître de soi
Etre autonome dans le cadre des responsabilités confiées
Etre capable de travailler en équipe
S'adapter aux situations, aux changements
Faire montre de rigueur et d'exigence

Candidater : Merci d'adresser votre CV et votre lettre de motivation par courriel sous la référence A-SSOF avant le 16/05/2021 à : dgrh-candidature-annonce@centrevaldeloire.fr

Renseignements administratifs : Sandra MAILLY, chargée de recrutement et mobilité : sandra.mailly@centrevaldeloire.fr

