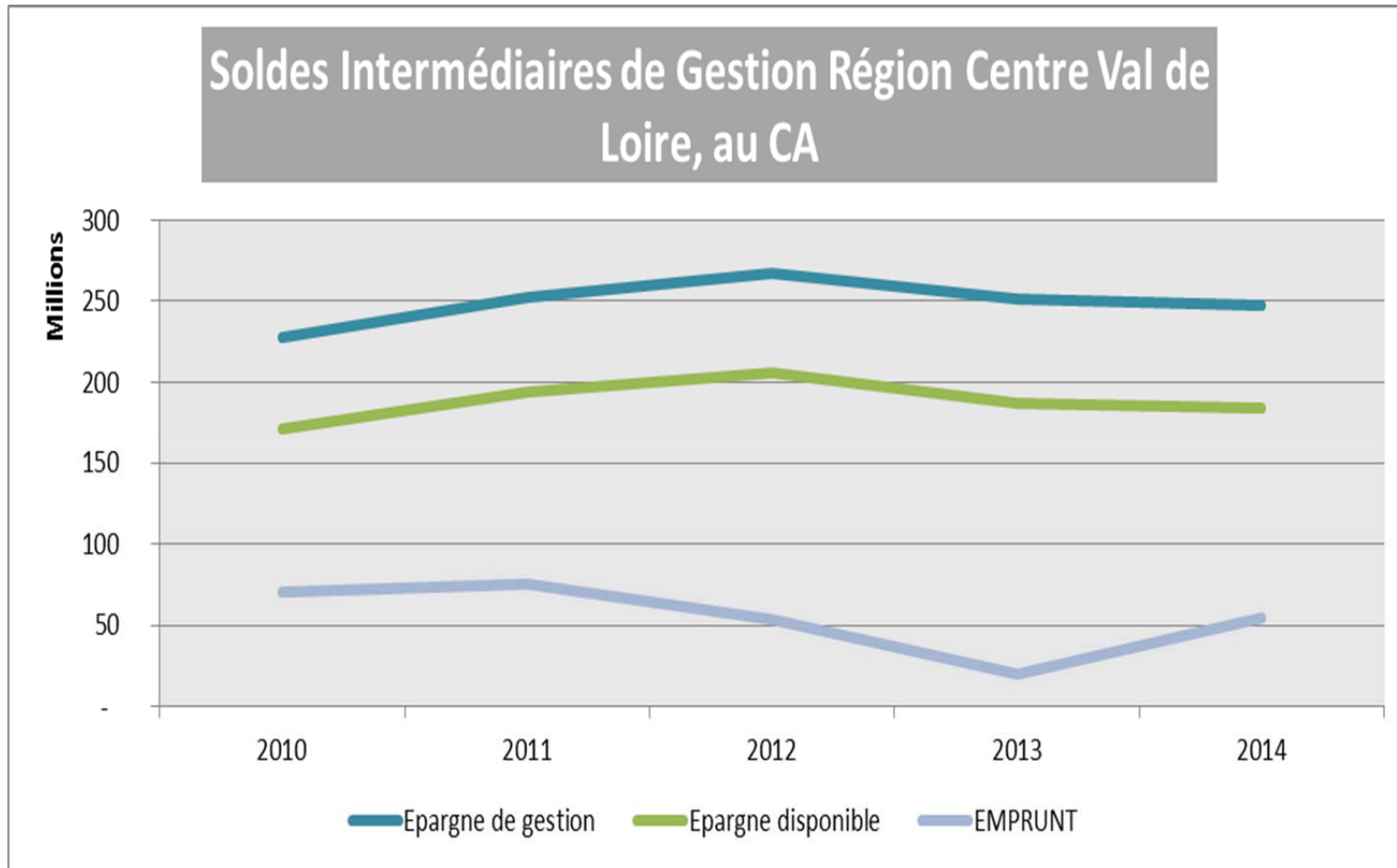


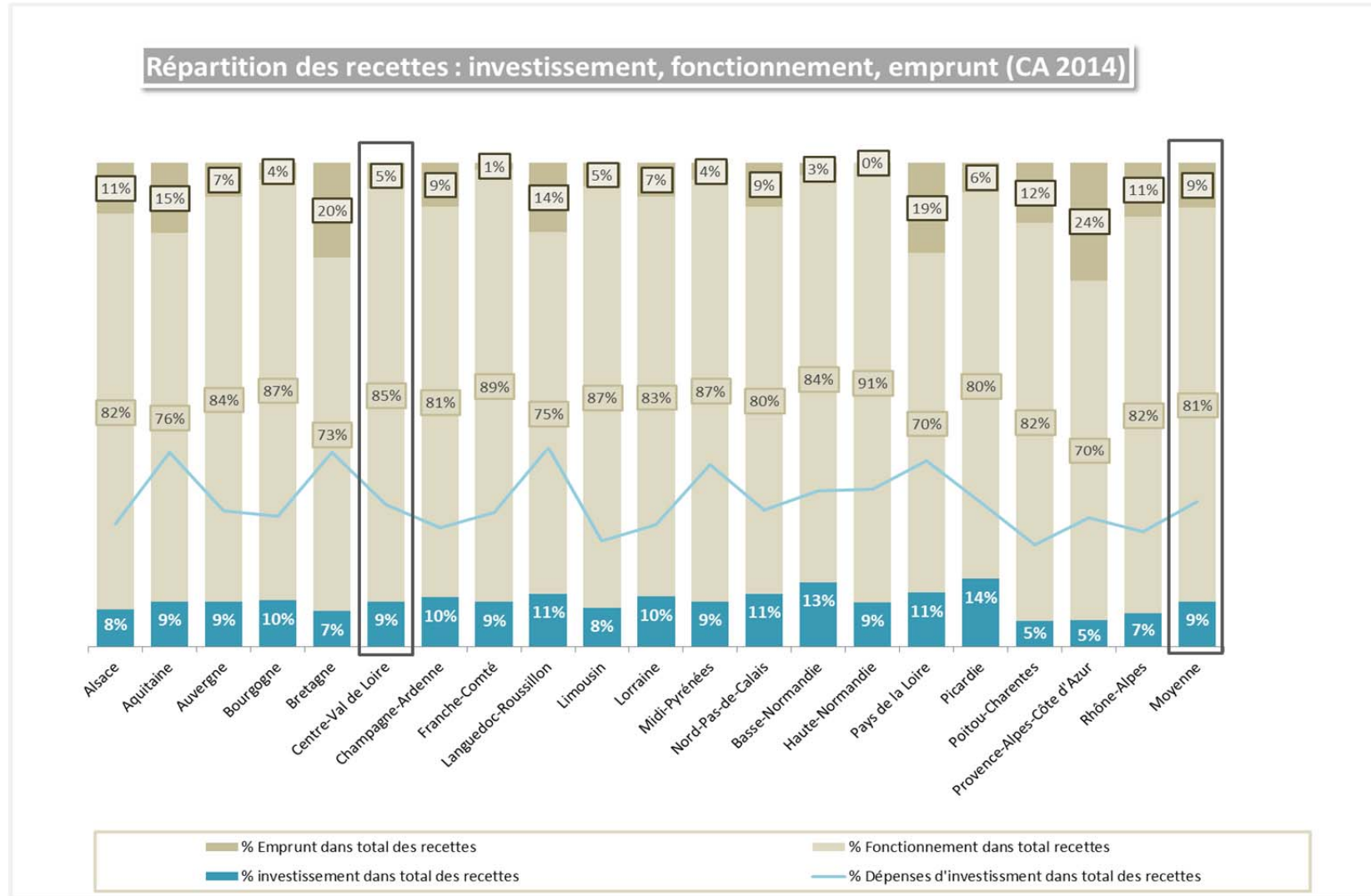
Annexe 1

Région	Rang 2014	Population 2013 (données INSEE au 01/01/2010)	Rappel Population 1999	Taux d'évolution 1999 → 2013	Population 2014 (données SFL-FORUM Novembre 2015)
Rhône-Alpes	1	6 230 691	5 645 407	10,4%	6 341 160
PACA	2	4 899 155	4 506 151	8,7%	4 935 576
Nord-Pas-de-Calais	3	4 038 157	3 996 588	1,0%	4 050 756
Pays de la Loire	4	3 571 495	3 222 061	10,8%	3 632 614
Aquitaine	5	3 232 352	2 908 359	11,1%	3 285 970
Bretagne	6	3 199 066	2 906 197	10,1%	3 237 097
Midi-Pyrénées	7	2 881 756	2 551 687	12,9%	2 926 592
Languedoc-Roussillon	8	2 636 350	2 295 648	14,8%	2 700 266
Centre-Val de Loire	9	2 548 065	2 440 329	4,4%	2 563 586
Lorraine	10	2 350 920	2 310 376	1,8%	2 349 816
Picardie	11	1 914 844	1 857 834	3,1%	1 922 342
Alsace	12	1 845 687	1 734 145	6,4%	1 859 869
Haute-Normandie	13	1 836 954	1 780 192	3,2%	1 845 547
Poitou-Charentes	14	1 770 363	1 640 068	7,9%	1 783 991
Bourgogne	15	1 642 115	1 610 067	2,0%	1 641 130
Basse-Normandie	16	1 473 494	1 422 193	3,6%	1 477 209
Auvergne	17	1 347 378	1 308 878	2,9%	1 354 104
Champagne-Ardenne	18	1 335 923	1 342 363	-0,5%	1 339 270
Franche-Comté	19	1 171 763	1 117 059	4,9%	1 175 684
Limousin	20	742 771	710 939	4,5%	738 633
TOTAL métropole (hors Ile-de-France et Corse)		50 669 299	47 306 541	7,1%	51 161 212

Annexe 2

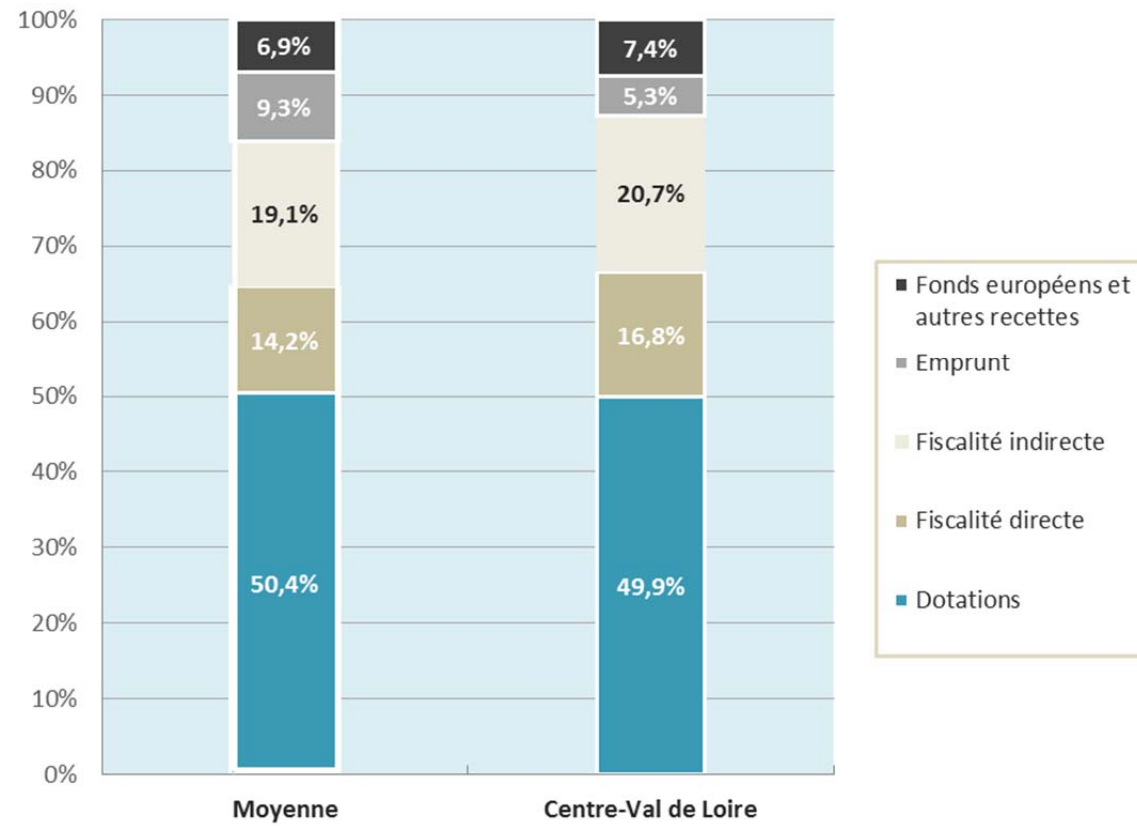


Annexe 3

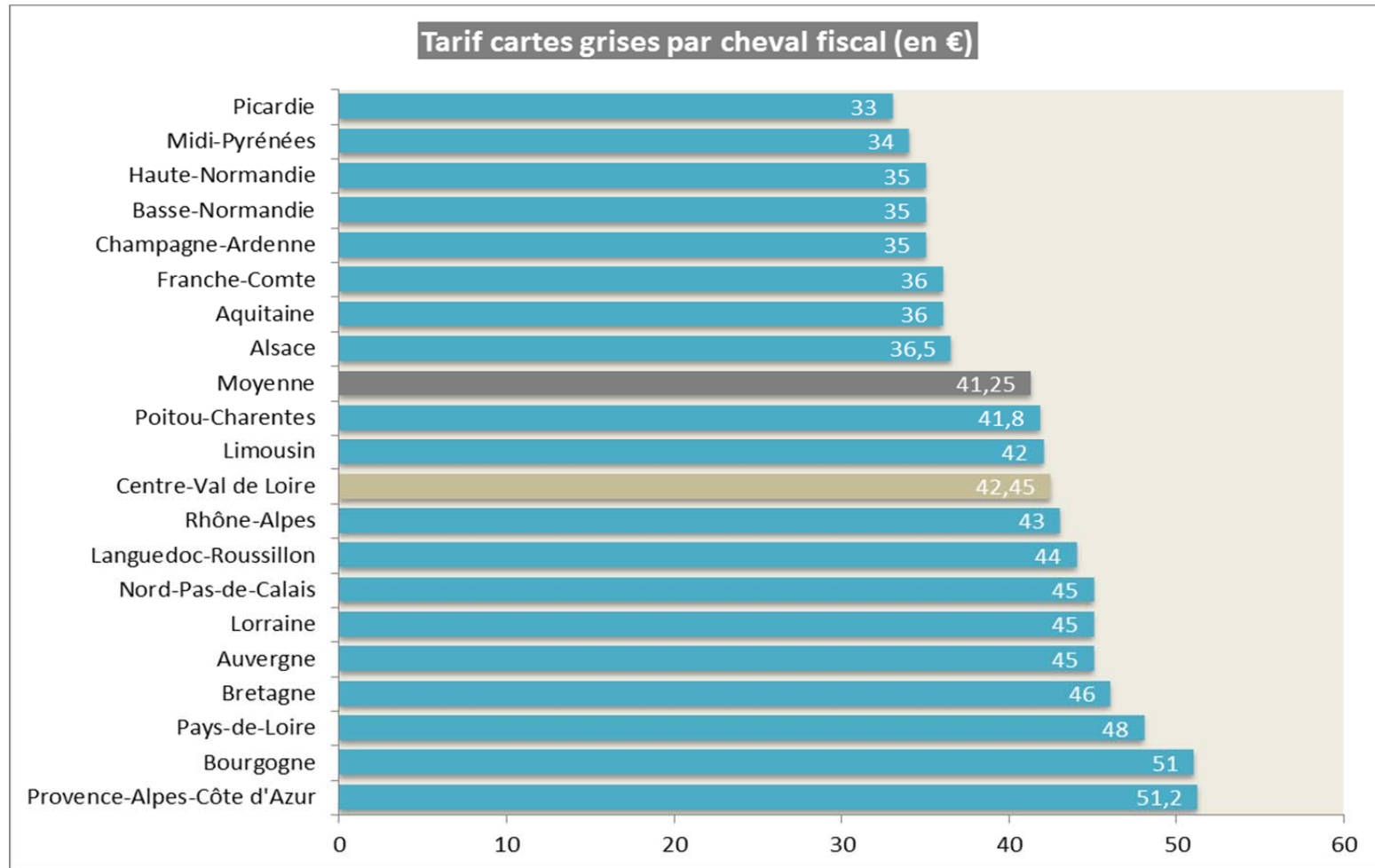


Annexe 4

Répartition des recettes : dotations, fiscalité, emprunt (CA 2014)

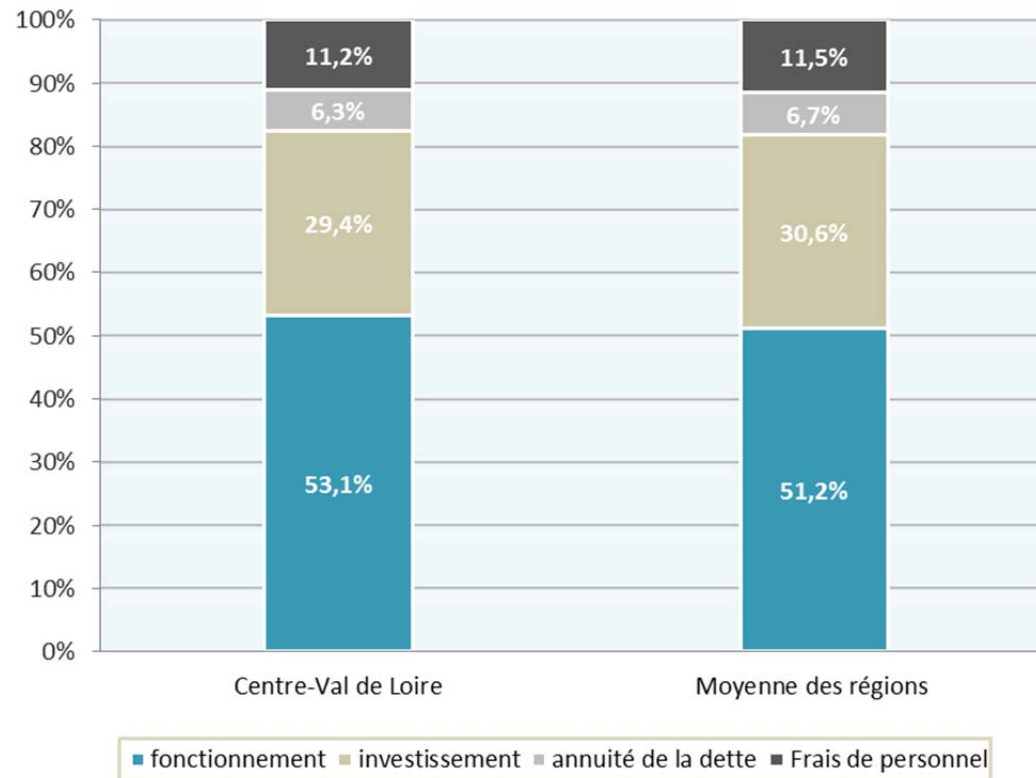


Annexe 5

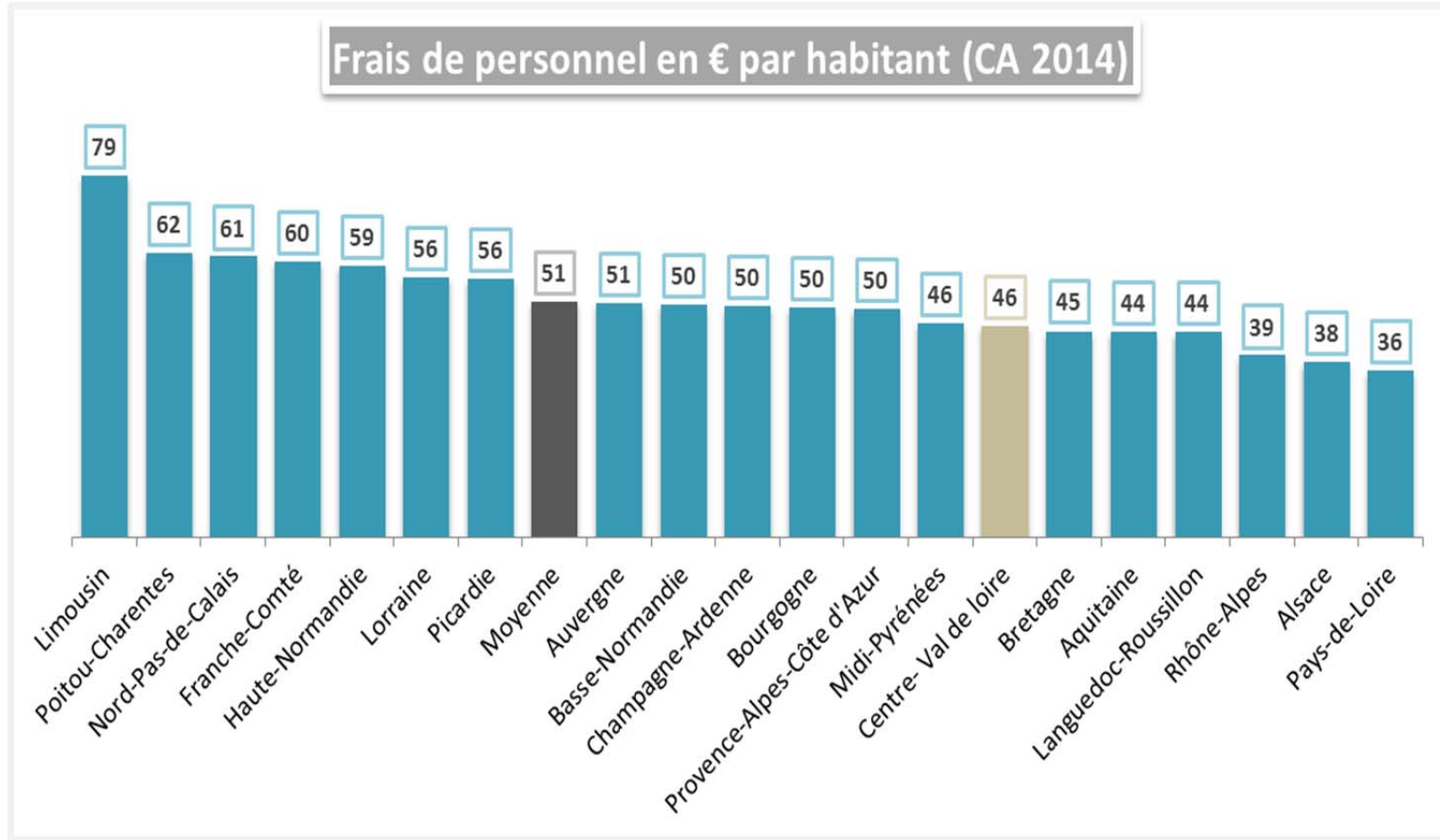


Annexe 6

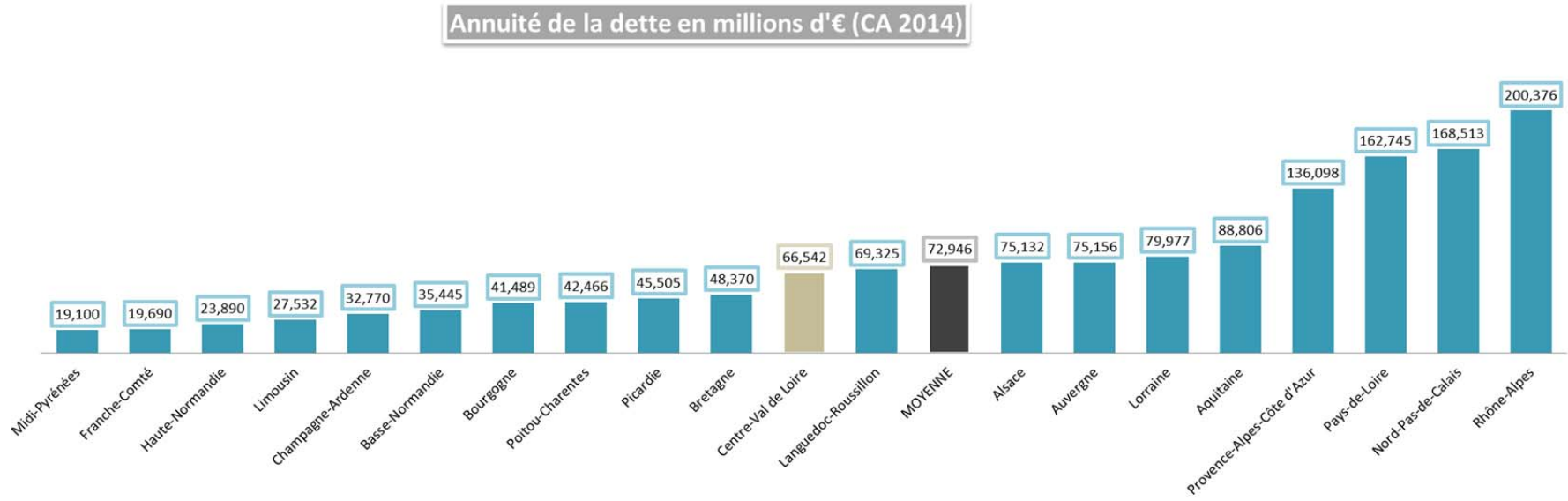
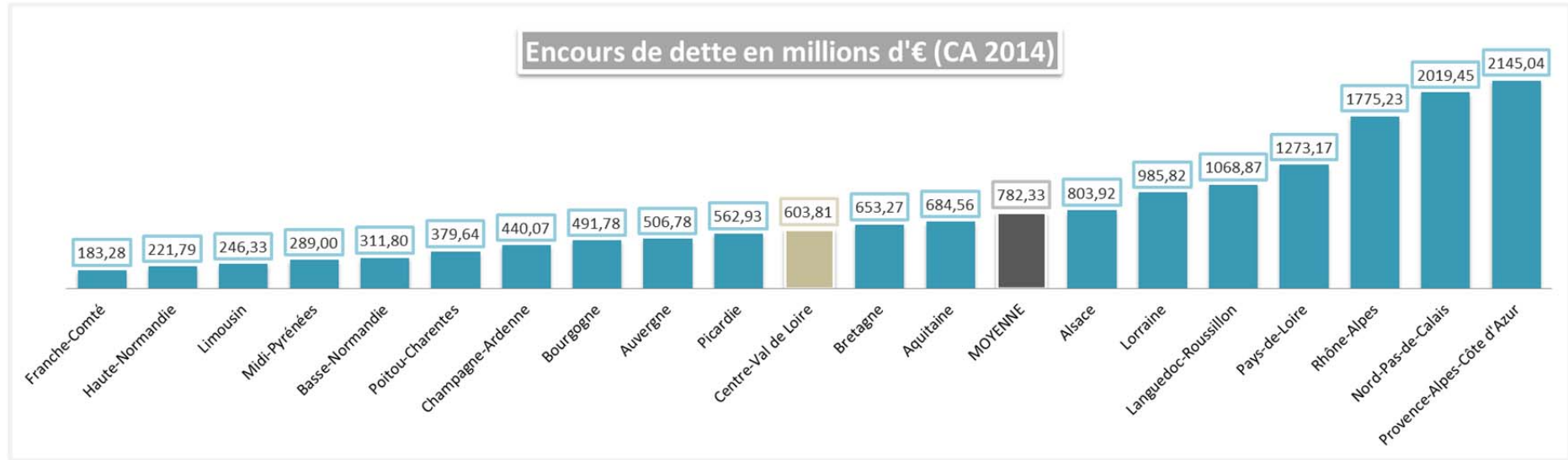
Répartition des dépenses : Investissement, fonctionnement, annuité de la dette et frais de personnel (CA 2014)



Annexe 7

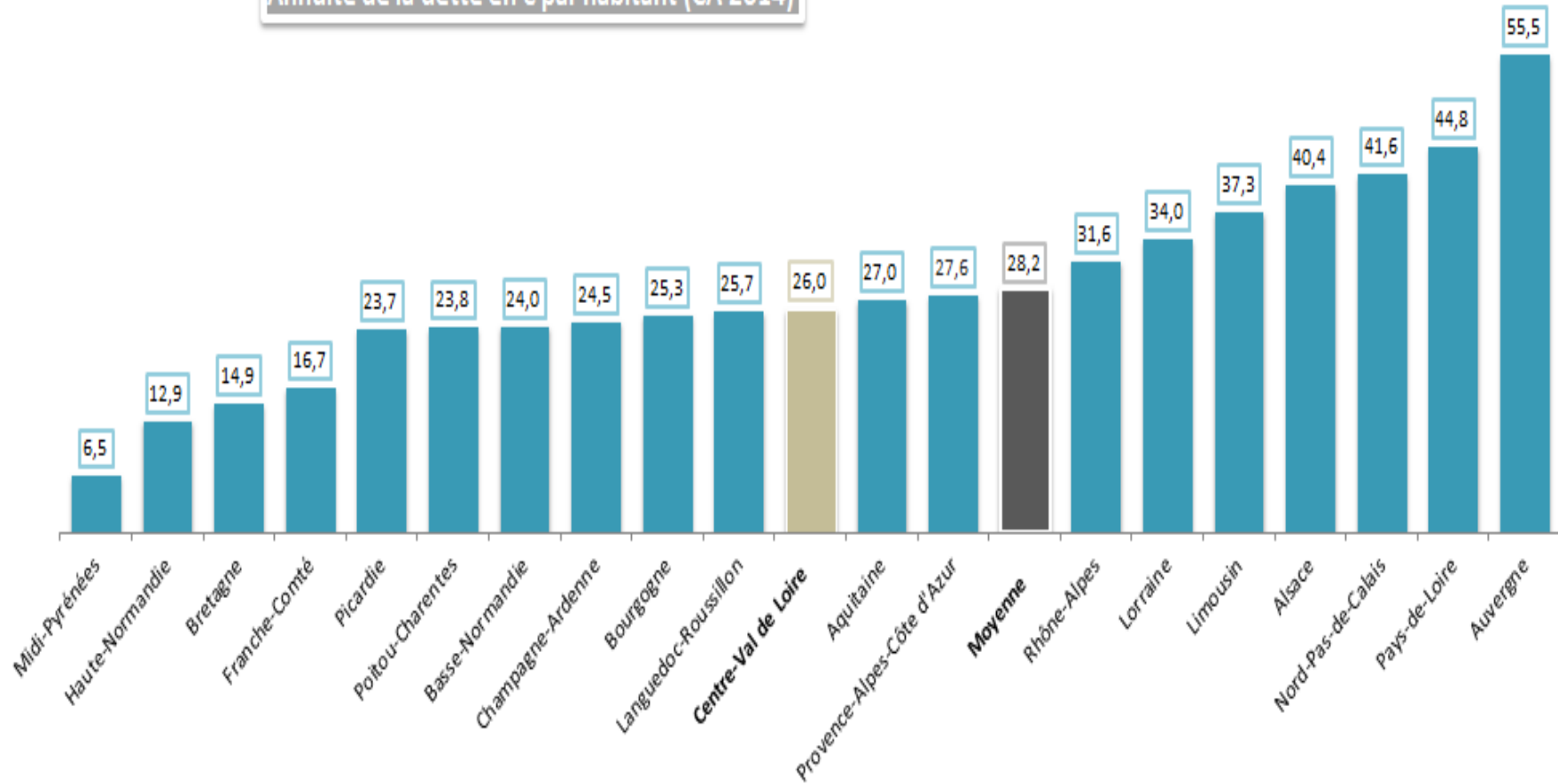


Annexe 8

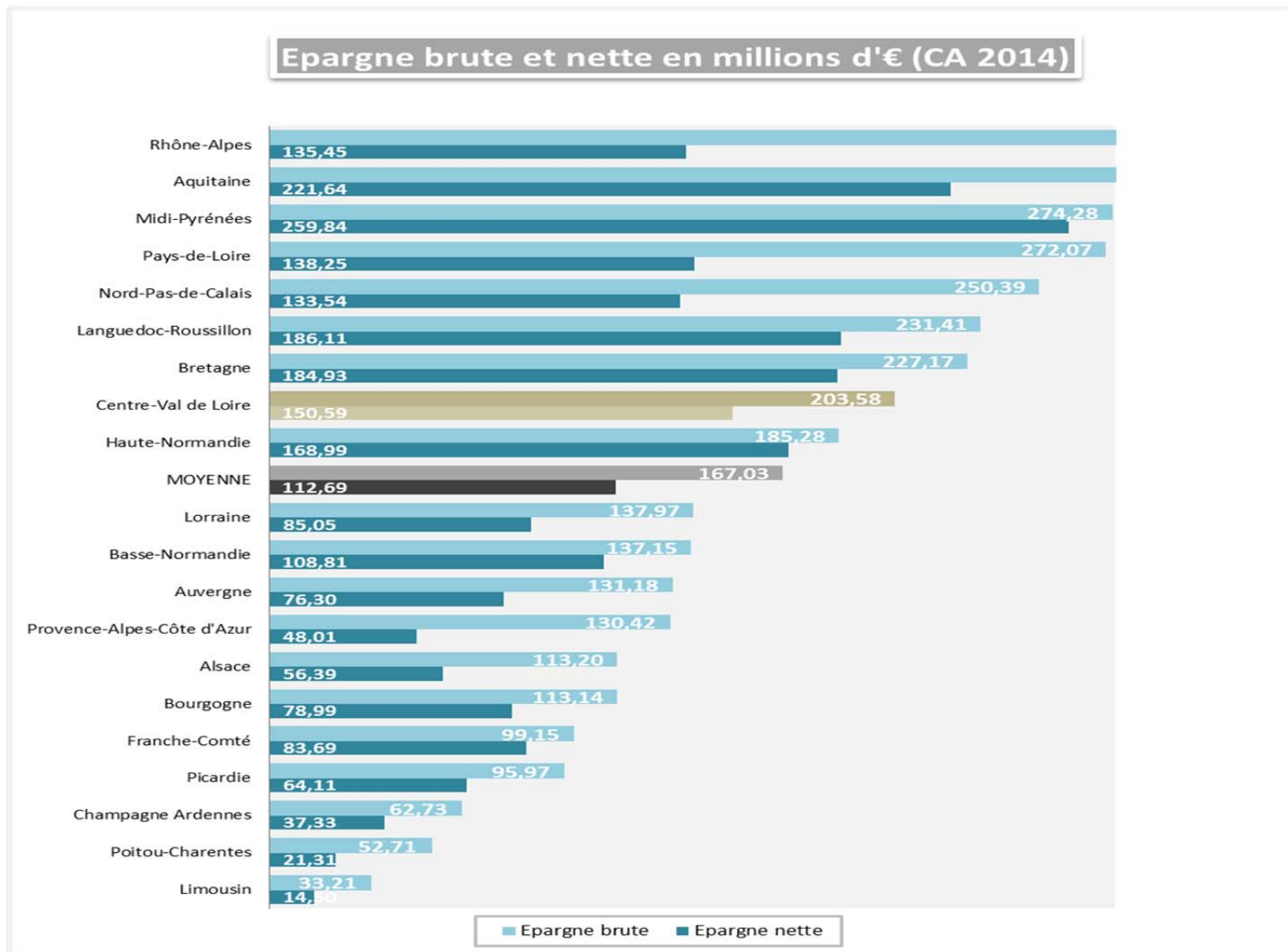


Annexe 9

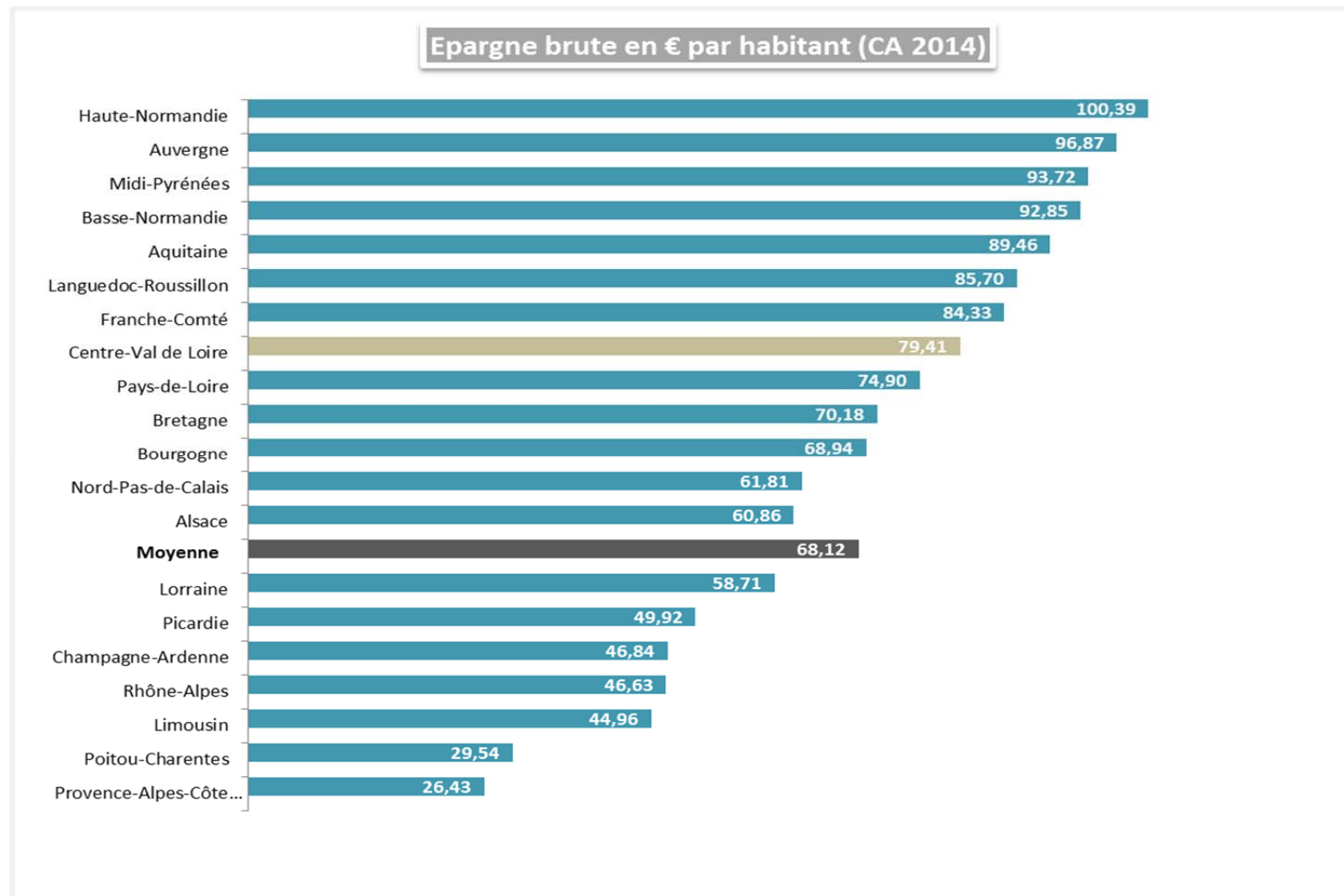
Annuité de la dette en € par habitant (CA 2014)



Annexe 10

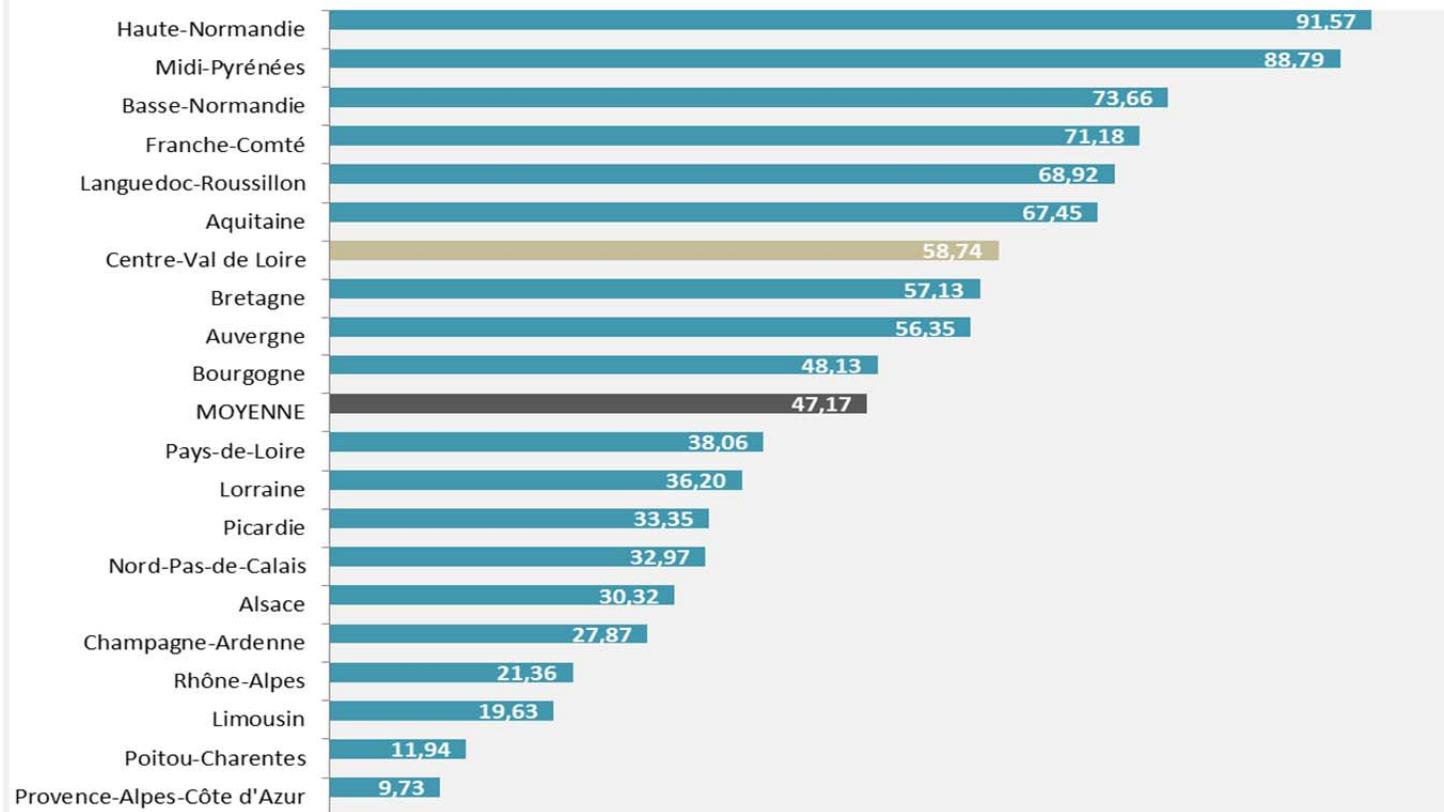


Annexe 11



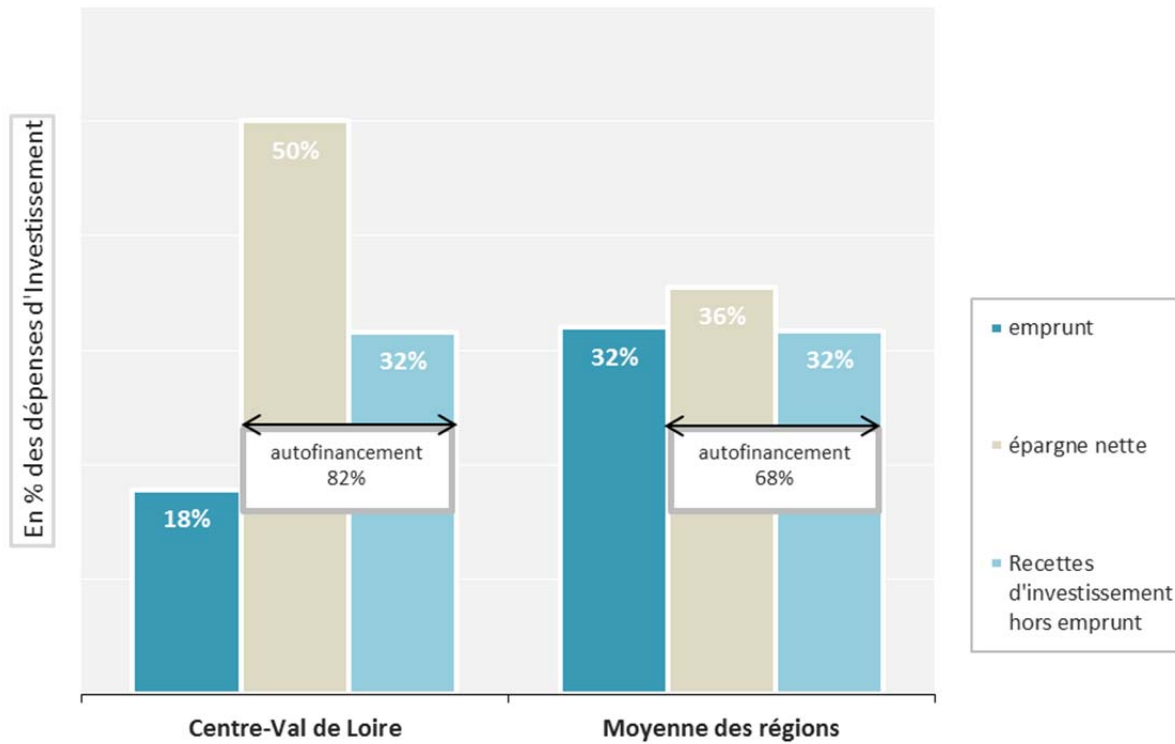
Annexe 12

Epargne nette en € par habitant (CA 2014)



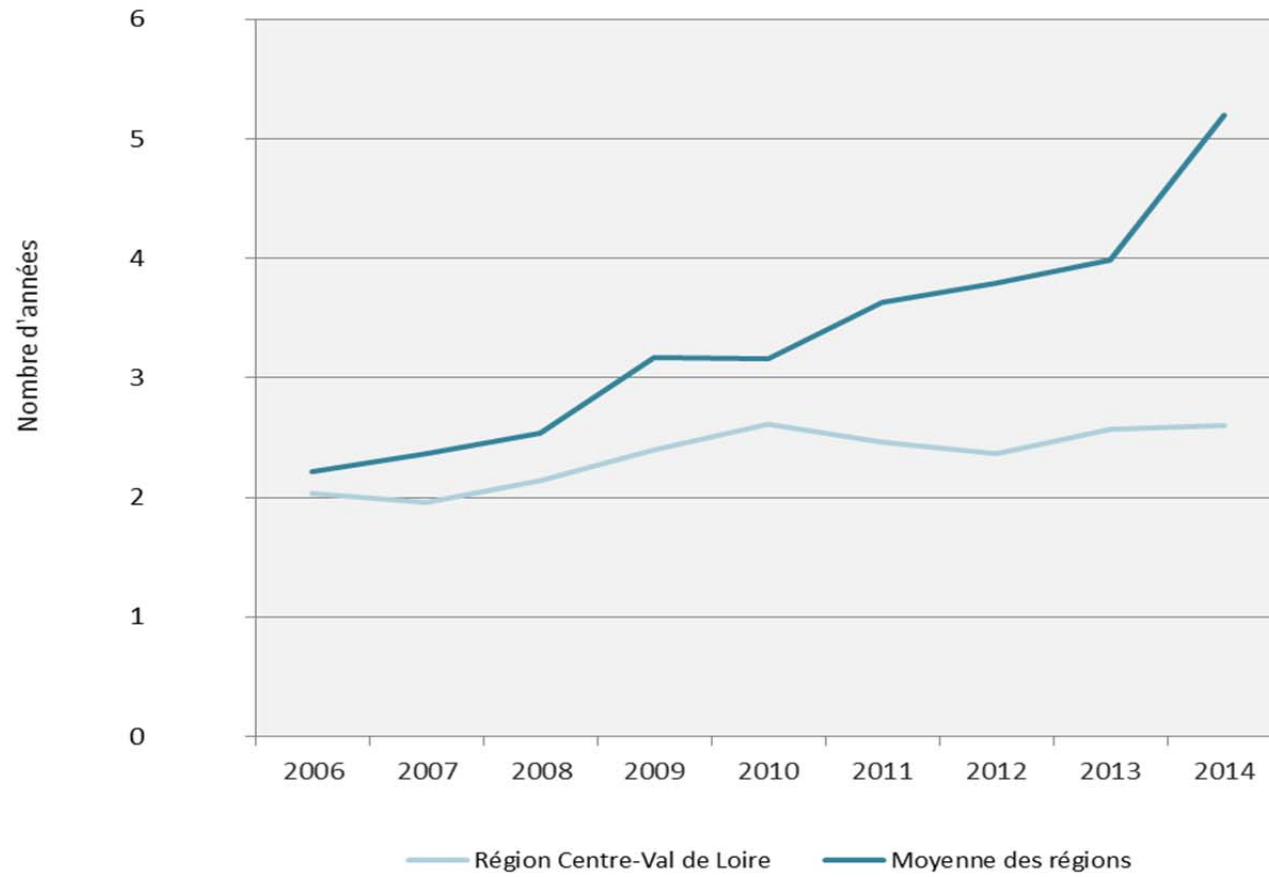
Annexe 13

Financement de l'investissement : un taux d'autofinancement élevé en Région Centre (CA 2014)



Annexe 14

Evolution de la capacité de désendettement comparée (CA 2006-2014)



Annexe 15

Structure et évolution des effectifs												
Evolution des effectifs (source : Etats du personnel sur postes permanents) Situation au 31/12 de chaque année	CA 2013				CA 2014				Réalisé prévisionnel 2015			
	Emplois budgétaires	Agents titulaires (ETP travaillés)	Agents non titulaires (ETP travaillés)	Total agents (ETP travaillés)	Emplois budgétaires	Agents titulaires (ETP travaillés)	Agents non titulaires (ETP travaillés)	Total agents (ETP travaillés)	Emplois budgétaires	Agents titulaires (ETP travaillés)	Agents non titulaires (ETP travaillés)	Total agents (ETP travaillés)
FILIERE ADMINISTRATIVE	482	369,3	90,7	460	489	377,9	71,74	449,64	515	410,4	63,8	474,2
Catégorie A	218	125,7	83,7	209,4	221	138,8	63,07	201,87	224	157,2	61,8	219
Catégorie B	98	91	3	94	99	91,2	2	93,2	121	95,8	1	96,8
Catégorie C	166	152,6	4	156,6	169	147,9	6,67	154,57	170	157,4	1	158,4
FILIERE TECHNIQUE	2386	2370,2	13,8	2384	2382	2360,1	12,26	2372,36	2379	2245,3	106,4	2351,7
Catégorie A	78	62,6	13,8	76,4	83	65,3	11,6	76,9	77	68,2	16	84,2
Catégorie B	26	25,6	0	25,6	17	14,8	0	14,8	32	29,9	0	29,9
Catégorie C	2282	2282	0	2282	2282	2280	0,66	2280,66	2270	2147,2	90,4	2237,6
FILIERE MEDICO-SOCIALE	1	0	1	1	1	0	1	1	1	0	1	1
Catégorie A	1	0	1	1	1	0	1	1	1	0	1	1
FILIERE CULTURELLE	9	9	0	9	8	8	0	8	8	8	0	8
Catégorie A	5	5	0	5	4	4	0	4	4	4	0	4
Catégorie B	1	1	0	1	1	1	0	1	1	1	0	1
Catégorie C	3	3	0	3	3	3	0	3	3	3	0	3
TOTAL GENERAL	2878	2748,5	105,5	2854	2880	2746	85	2831	2903	2663,7	171,2	2834,9

Commentaires :

Depuis 2009, il n'y a pas eu de création de postes. Seuls des transferts de postes liés à de nouvelles compétences sont intervenus depuis cette date.

Dans le cadre du transfert de la gestion des fonds européens, les transferts de postes se déclinent de la manière suivante :

+ 2 postes ont été transférés en 2014

+ 19 postes ont été transférés en 2015

+ 5 postes seront transférés en 2016

En 2015, la réinternalisation de la compétence liée au transport routier de voyageurs a abouti au transfert de 4 postes budgétaires.

En 2016, 2 postes devraient accompagner le transfert de la formation professionnelle continue des publics spécifiques.